



포스텍영재기업인교육원

# 2023학년도 여름 오프라인 집중교육 안내

## 14기 / 2D: Discover the Future

일시: 2023.07.20(목) ~ 2023.07.25(화)

장소: 포스텍(포스코국제관)

# 집중교육 안내 개요

※문의 : 포스텍영재기업인교육원 ☎ 054) 279 - 8242

## 대상

- 포스텍영재기업인교육원 14기 교육생

## 일정 및 장소

- 일시: 2023년 7월 20일(목) ~ 7월 25일(화)

- 장소: 포스텍

- ▶ 진행 장소 : 포스텍 내 국제관
- ▶ 숙박 장소 : 포스텍 기숙사
- ▶ 식사 장소 : 포스텍 학생식당 및 푸드코트

※ 반드시 참가하는 것이 원칙이며, 예외 규정에 대해서는 “이수기준” 참고

## 신청방법 및 참가비 납부

- 교육신청: 교육원 홈페이지를 통해 06월 28일(수)까지 교육 참가신청

ceo.postech.ac.kr - 로그인 후 - PCEO - 참가신청 작성 (신청 마감일까지 수정 가능)

※ 반드시 전체 교육일정에 참가하는 것이 원칙임

※ 06/28까지 참가 신청을 확인 후, 일부불참 신청자들은 교육원과의 논의를 거쳐 불참 여부를 확정하고 납부를 진행함.

- 참가비 : 참가비는 숙박비 및 부대비용이며, 교육비는 징수하지 않음

▶ 참가비: 250,000원

▶ 감면자: 감면자의 참가비는 교육원에서 별도 안내함 ([붙임4] 참가비 납부 및 환불기준 참고)

※ 코로나19 격리의무 해제에 따라 확진에 따른 일부불참자들에 대한 환불은 진행하지 않습니다.

※ 식사는 참가자 개인 신용(체크)카드&PAYCO로만 식권 구입이 가능(현금 이용 불가)

- 납부방법

▶ 납부기한: 07월 02일(일)까지 (기한 내 입금 준수)

▶ 계좌번호: 국민은행 619-037-04-006969 (예금주: 포항공과대학교)

▶ 입금자명: 학생이름/기수 기재 (Ex. 나준수 14기)

※ 경제 사정으로 참가비 납부가 곤란한 경우, 참가비 감면 정책을 실시하고 있습니다. (참가비 감면신청서 첨부3 참조)

# 집중교육 안내 개요

※문의 : 포스텍영재기업인교육원 ☎ 054) 279 - 8242

## 교육 목적

- 고객의 니즈를 발견하는 방법론(Job Map)
- Job Map을 적용한 사업 아이템의 사업 타당성 분석
- 기업가 특강을 통한 기업가 정신 함양
- 인적 네트워크 및 팀워크의 중요성 경험

## 주요 활동

- 프로젝트 수행을 위한 학습
  - ▶ 고객이 원하는 가치, Job Map 등 고객의 니즈를 발견하는 방법론 학습
- 팀 과제를 통한 사업 기획 프로젝트
  - ▶ 고객의 니즈를 발견하는 방법론을 적용한 사업 아이템의 사업 타당성 분석
  - ▶ 사업 아이템의 혁신성 검토를 토대로 사업 전략 수립
- 기업가 정신 및 역량 학습
  - ▶ 기업가 정신 강연 및 멘토링
  - ▶ 팀 빌딩 및 시뮬레이션 활동

## 준비물

- 세면도구(비누, 칫솔, 수건 등) 및 기타 개인용품(여벌옷, 마스크, 우산, 텀블러 등), 최종 발표를 위한 단정한 복장 1벌, 필기도구, 본인의 명함(기업가 강연 및 네트워크 시간 활용), **식사를 위한 신용/체크카드**, 노트북(**불임1**), 현금(건조기 및 세탁기 이용), 자가진단키트
- 특허 전자 출원 준비([링크 참고](#)): 법정대리인 및 본인의 특허고객번호 발급받기, 특허출원 관련 소프트웨어 설치, 특허 고객 번호 등록 시 사용한 법정대리인 공인인증서 노트북 설치(노트북 미지참 및 윈도우 외 OS를 사용하는 경우 USB에 담아 올 것)  
\*특허 전자 출원을 위해서는 윈도우 OS가 필요합니다. 윈도우 외 OS를 사용하는 교육생은 공인인증서를 USB에 담아오세요.

# 세부 프로그램 일정 안내

※ 세부 일정 변동이 있을 수 있습니다.

13:20까지 도착하기!

14기 2D(오프라인)					
7월 20일 목	7월 21일 금	7월 22일 토	7월 23일 일	7월 24일 월	7월 25일 화
8	아침 07:30 - 08:50 모닝스피치 08:50 - 09:00	아침 07:30 - 08:40 중간발표 리허설 08:40-9:10	아침 07:30 - 08:50	아침 07:30 - 08:50 모닝스피치 08:50 - 09:00	아침 07:30 - 08:50
등록 준비	JOB MAP 1 대회의실 09:00 - 10:30	중간발표 (5분) 대회의실 09:10 - 10:40	프로젝트 수행 중회의실 AB/CD 09:00 - 12:00	특허출원 LG 연구동 104,105호 09:00 - 12:00	인문학 강연<이종식교수,포스텍> 국제회의장 09:00~11:00
	JOB MAP 2 대회의실 10:30 - 12:00	집중 피드백 중회의실 AB/CD 10:40 - 12:00			교육마무리, 시상식&기술학기 안내 국제회의장 11:00~12:30
등록 국제회의장 앞 13:00 - 13:30	점심 12:00 - 13:20	점심 12:00 - 13:20	점심 12:00 - 13:20	점심 12:00 - 13:20	
개회식 대회의실 13:30 - 14:00	Job 확정 (집중 피드백) 중회의실AB/CD 13:30 - 14:00	집중 피드백 중회의실 AB/CD 13:30 - 15:00		특허 출원 LG 연구동 104,105호 13:30 - 16:00	
스타트업 INCC 대회의실 14:00 - 15:15	[실습] JOB MAP 그리기1 중회의실 AB/CD 14:00 - 15:00				
팀 계획서 작성 대회의실 15:15-15:30		사업아이템 기획 대회의실 15:00 - 16:00	프로젝트 수행 중회의실 AB/CD 13:20 - 18:00		
프로젝트 출발 대회의실 15:30 - 16:00	[실습] JOB MAP 그리기2 중회의실AB/CD 15:00 - 17:20				
고객이 원하는 가지1 대회의실 16:00 - 17:00		선택은 바로 나! 대회의실 16:00 - 17:00		원장님과의 대화 시간 LG 연구동 105호 16:30 - 18:00	해산 및 퇴소
고객이 원하는 가지2 대회의실 17:00 -18:00	발표 가이드 안내 & 발표자 및 발표 순서 선정 중회의실AB/CD 17:30 - 18:00	프로젝트 수행 중회의실 AB/CD 17:00 - 18:00		저녁 18:00- 19:20	
저녁 18:00- 19:20	저녁 18:00- 19:20	저녁 18:00- 19:20			
기업가 강연<고병철대표> 대회의실 19:30 - 21:00	프로젝트 수행 중회의실 AB/CD 19:30 - 22:00	PCEO 기술탐험 중회의실 AB/CD / 소회의실E /대회의실 19:30 - 21:30	최종발표 리허설 대회의실 19:30 - 20:00	씨오부스 활동 중회의실 A/B/C/D, 소회의실 B, 체육관 19:20 - 21:30	
주제선정 중회의실CD/대회의실 21:00 - 22:30		pceo mentoring cafe 21:30 - 22:30	최종발표 (5분) 대회의실 20:00 - 22:00	기술사 복귀 21:30 - 22:00	
숙소(이동) 안내 & 씨오부스 안내 대회의실 22:30 - 23:00	점호	점호	점호	점호	
점호					

## ① 모닝 스피치 신청

### ● 교육생 본인의 이야기를 들려줄 수 있는 시간 ‘모닝 스피치’

- ▶ 오프라인 교육에 와서 좋은 강의를 듣는 것도 좋지만 본인의 이야기를 친구들과 나눠보는 건 어떨까요? 격식 있는 부담스러운 강연이 아니라 본인의 경험을 공유할 수 있는 [교육원의 작은 TED] ‘모닝 스피치’에 많은 신청 바랍니다.
- ▶ 발표 주제: 나의 꿈, 나의 취미, 나의 관심분야, 나의 실패 스토리, 나의 성공 스토리, 팀 프로젝트 노하우 등 개인이 발표하고 나누고 싶은 주제
- ▶ 발표시간: 5분~10분
- ▶ 발표자료: 자유 양식
- ▶ 신청기간: ~07/09일(일)까지
- ▶ 신청방법: [postechceo@gmail.com](mailto:postechceo@gmail.com) 으로 [기수, 이름, 발표 주제명, 간단한 내용 4~5줄 정도]를 작성하여 보내주세요! 교육원에서 검토 후 07월 08일(금)까지 개별 연락해드립니다.

## ② 특허 출원

이번 교육에서는 특허를 실제로 출원해보는 시간을 가질 예정입니다.  
따라서 특허출원(온라인 전자 출원)을 위하여 다음과 같은 준비를 해 오시기 바랍니다.  
**준비 해오지 않을 경우 출원이 불가능합니다.**

### 준비사항

1. 주민등록등본 1부 (주민등록번호 포함)
  - 가까운 동사무소 및 주민센터 혹은 민원 24 사이트에서 발급 가능
2. 법정 대리인(부모님) 공인인증서
  - 해당 기관에서 USB로 받거나, 출원을 진행할 컴퓨터에 인증서 받아 두기
3. 법정 대리인 및 본인의 특허고객번호 준비하기
  - 3번 항목(특허고객번호)은 2022 봄학기 모듈교육 '특허 출원의 첫 걸음' 교육의 결과물입니다
4. 전자출원 SW 설치하기 (다음장 '전자출원 SW 설치 안내' 참고)
  - 전자출원 소프트웨어는 맥 OS와 호환이 되지 않습니다. 윈도우 OS가 탑재된 노트북을 준비해 주시거나, 법정대리인 공인인증서를 USB에 받아주세요. (교육원 노트북 제공)
  - **법정대리인으로 특허고객번호가 발급된 부모님의 공동인증서가 필요합니다. 예를들어 어머니 주민번호로 (법정대리인)특허고객번호를 발급받았다면, 어머니의 공동인증서가 필요합니다**  
**공동 인증서 비밀번호도 잊지 말고 메모해오세요 ☺**

! 포스텍영재기업인교육원에서는 수료까지 최소 1회의 특허 출원을 경험하는 것을 권장합니다.  
여러분의 포트폴리오에 '특허 출원'이라는 특별한 경험을 추가해 보세요!

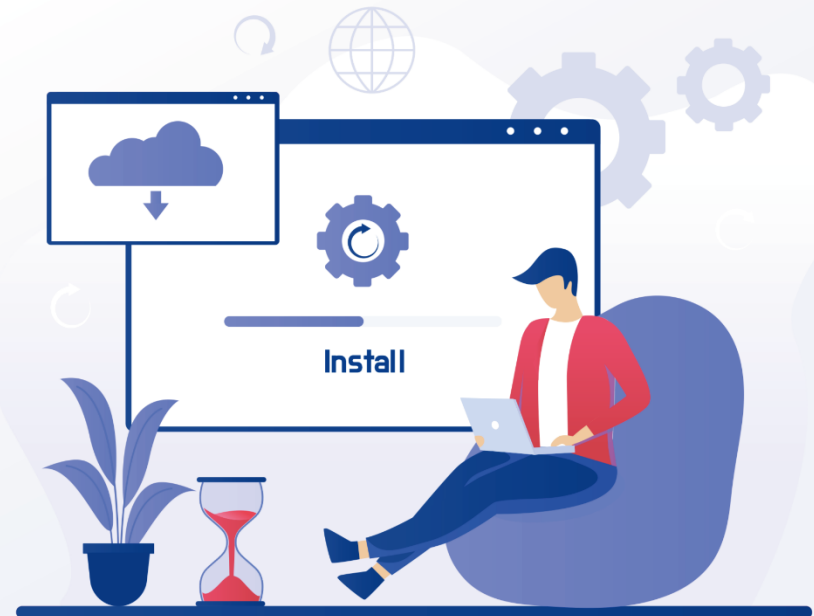
## ② 특허 출원: 전자 출원 SW 설치 안내 (1/4)

Mac OS의 경우 호환 불가, Window OS 사용

포스텍영재기업인교육원

PART TWO

# 전자 출원 SW 설치



## ② 특허 출원: 전자 출원 SW 설치 안내 (2/4)

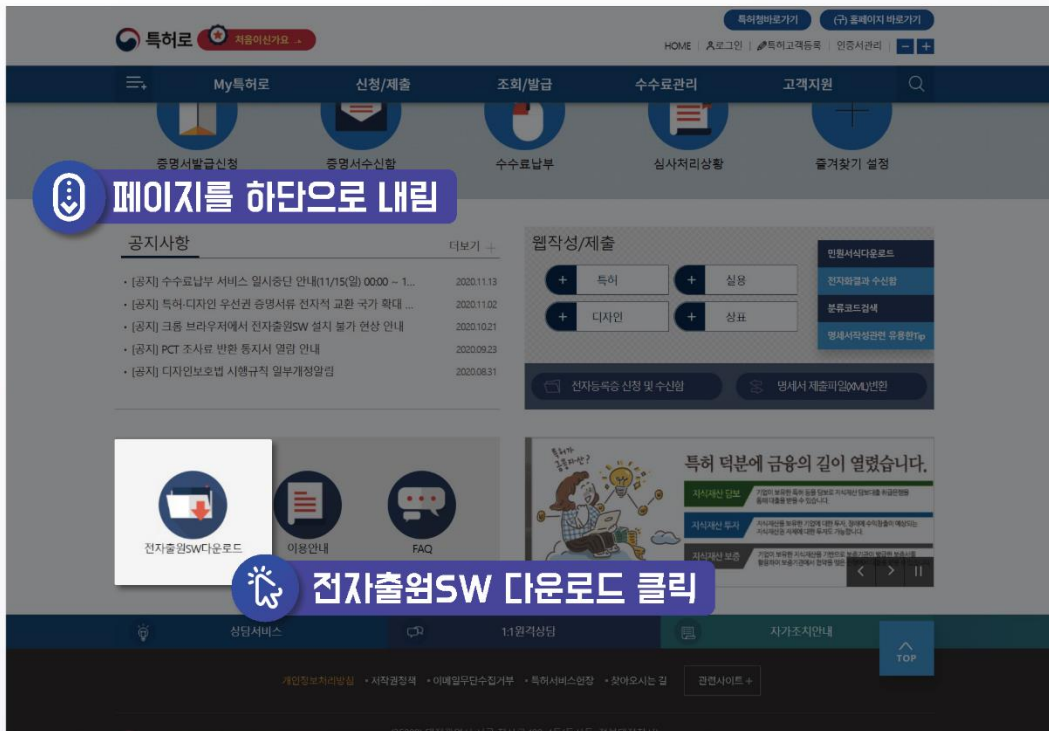
특허로 사이트 접속: <https://www.patent.go.kr>

포스텍영재기업인교육원

II. 전자출원 SW 설치

전자출원 SW 설치

### 1. 전자 출원 SW 설치



전자출원을 하기 위해서는 특허청 전용 소프트웨어를 설치해야 합니다. 소프트웨어는 크게 **통합명세서작성기, 통합서식작성기, 통지서열람기** 세 가지가 있고 특허로 사이트에서 화면을 하단으로 내리면 쉽게 찾을 수 있습니다.

## ② 특허 출원: 전자 출원 SW 설치 안내 (3/4)

포스텍영재기업인교육원

II. 전자출원 SW 설치

전자출원 SW 설치

### 1. 전자 출원 SW 설치

특허로 | 처음이신가요

HOME | 로그인 | 특허고객등록 | 인증서관리

My특허로 | 신청/제출 | 조회/발급 | 수수료관리 | 고객지원

#### 전자출원SW다운로드

전자출원 | 전자출원SW다운로드

☑ "서식작성기를 이용하시려면 구 특허로에서 인증서를 등록하셔야 합니다"  
 구 특허로 인증서 등록 바로가기

#### 통합설치

구분	제공내역	다운로드
전문가용	전자출원에 필요한 전용 SW를 일괄(통합) 설치합니다. 통합 설치 프로그램을 설치하신 경우에는 아래 프로그램을 개별적으로 설치하실 필요가 없습니다. ※ 설치SW : 서식작성기(NKEAPS), 통합명세서작성기, 첨부서류업로드기, 통지서열람기, 서열목록작성기	다운로드
초보자용	전자출원을 위한 기본 프로그램만을 제공하는 SW 설치 프로그램입니다. ※ 설치SW : 통합서식작성기(PKEAPS), 통합명세서작성기, 통지서열람기	다운로드

초보자용 통합설치를 이용합니다.  
 통합설치가 아닌 개별설치를 이  
 용할 경우 다른 버전의 소프트웨  
 어가 설치 될 수 있습니다. 반드시  
**통합설치 > 초보자용**으로 설치  
 합니다.

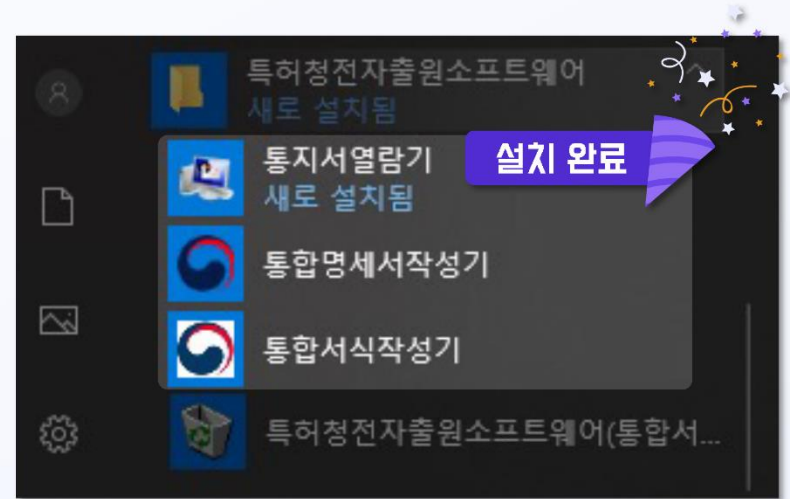
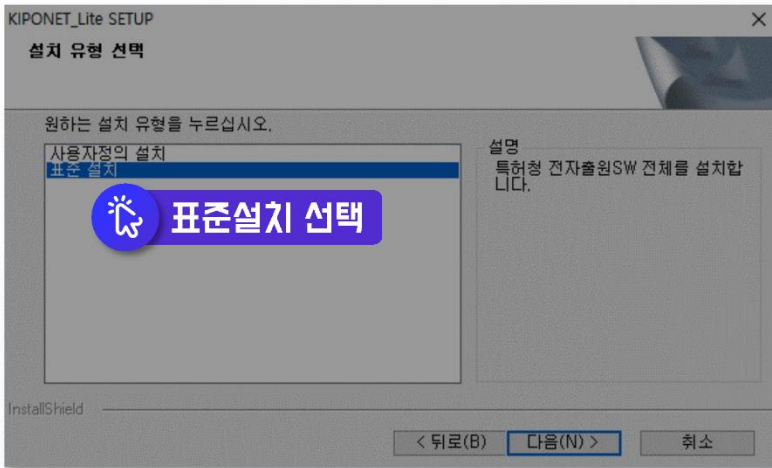
## ② 특허 출원: 전자 출원 SW 설치 안내 (4/4)

포스텍영재기업인교육원

II. 전자출원 SW 설치


전자출원 SW 설치

### 1. 전자출원 SW 설치



# [붙임 자료]

---

-  [\[붙임1\] 노트북 지참에 대한 당부 말씀](#)
- [\[붙임2\] 식사 안내](#)
- [\[붙임3\] 교통편 안내](#)
- [\[붙임4\] 참가비 납부 및 환불 기준](#)
- [\[붙임5\] 코로나 대응 관리](#)

# [붙임1] 노트북 지참에 대한 당부 말씀

존경하는 학부모님 여러분, 평소 교육원에 관심을 가져주시고 도와 주심에 감사드립니다.  
교육생 교육 환경 조성을 위해 협조의 부탁 말씀드립니다.

교육원에서는 코로나19 발생 이후 첫 오프라인 집중교육을 준비하며 개별 노트북 사용에 대한 필요성(프로젝트 수행 등)이 더욱 증대됨을 인식하고 있습니다. 프레젠테이션을 이용한 팀 프로젝트가 저희 교육의 주된 방식인 만큼, 개인 노트북을 팀 프로젝트에 활용함으로써 교육생들이 얻을 수 있는 이점이 매우 크다고 생각하여 이번 오프라인 교육에서는 개인 노트북을 지참하고자 합니다(노트북 지참이 어려운 학생들에 대해서는 교육원 노트북을 대여).

이와 관련하여 교육생들이 5박 6일의 교육 일정에 집중할 수 있는 교육 환경을 조성하기 위해 아래와 같이 당부 말씀을 드리니 적극적으로 협조해주시기 바랍니다.

## 당부 말씀

1. 교육원에서는 야간 시간 게임 사용에 대해 더욱 엄격히 관리하겠습니다.
  - 교육원에서 야간 시간 노트북 사용을 제한할 수 있는 다양한 방법을 모색하도록 하겠습니다.
  - 노트북 사용으로 인한 문제가 있을 경우 해당 학생에 대한 경고를 강화하겠습니다.  
(노트북 압수 및 학부모님 연락 등의 규칙 적용)
2. 각 가정에서 충분한 대화를 통해 야간 시간 동안 전자기기 사용 관련 지도를 부탁드립니다.
  - 교육원에서는 교육생들이 오프라인 교육기간 동안 안전하고 즐겁게 배우고 돌아가길 희망합니다. 학생 개개인의 자유가 존중되길 바라며, 자유 속에 원칙이 지켜지길 바랍니다. 이를 위해 가정에서 먼저 지도와 협조 부탁드립니다.
3. 교육과 관련하여 학생들이 노트북을 활용하여 필요한 정보와 유익한 내용들을 얻을 수 있도록 지도하겠습니다.

## [붙임2] 식사 안내

- 오프라인 집중 교육 참가비에는 식사비가 포함되어 있지 않기 때문에, **개인 신용카드로 식권 구입 후 식사**를 하셔야 합니다.
- **조식 관련**
  - ▶ 교육원에서는 학생들의 조식을 선택적으로 먹을 수 있도록 안내하고자 합니다.
  - ▶ 조식을 원하는 학생들은 매일 아침 선택적으로 특정 장소에서 일찍 모여 다 같이 식당으로 출발합니다.
- **포스텍 내 식당 안내 ([시설 둘러보기](#))**
  - ▶ 학생회관 푸드코트: 한식, 중식, 양식 코너
  - ▶ 지곡회관 학생식당 학생정식: 식권 구매(5,500원)를 통한 이용
  - ▶ 지곡회관 학생식당 푸드코트: 한식, 중식, 양식 코너 ([메뉴보기](#))
  - ▶ 지곡회관 버거킹
  - ▶ 학생회관 및 지곡회관 편의점
- 학생식당 및 푸드코트, 편의점 결제는 **신용/체크카드결제 및 Payco만 가능합니다.** (현금결제 불가)

# [붙임3] 교통편 안내

## ○ 오시는 길

- ▶ 비행기, 시외버스, 고속버스, 자가용으로 오시는 경우 [여기](#)를 참고해 주세요.

## ○ 셔틀버스 안내

- ▶ 포항역의 지리적 위치를 고려하여 아래와 같이 셔틀버스를 운행하고자 합니다.

입소(1개소): 포항역(KTX) - 포항공과대학교(교육장소)

퇴소(3개소): 포항공과대학교(교육장소) - 포항역(KTX), 시외버스터미널, 고속버스터미널

- ▶ KTX 예약은 열차 출발 1개월 전 오전 7시부터 가능합니다. 포항으로 오는 운행 기차 수가 많지 않아 조기 매진될 수 있으므로 빠른 예약을 권장합니다.

구분	교통수단	예약 권장 시간	셔틀버스 운행	참고
입소 시 (7/20)	KTX	서울출발(09:25)-포항도착(11:48)	포항역에서 12:20 에 출발	<ul style="list-style-type: none"> <li>✓ 교육조교가 포항역 로비에서 안내할 예정입니다 (11시 50부터 대기)</li> <li>✓ 지역에 따라 12:00에 도착하는 KTX가 없을 수 있으니 이전 시간 KTX를 이용해 주시기 바랍니다.</li> </ul>
	KTX	포항출발(14:04)-서울도착(16:41)	포항역에 12:10 도착	<ul style="list-style-type: none"> <li>✓ 교육 종료(12:30~12:50 예정) 후 셔틀 출발</li> </ul>
퇴소 시 (7/25)	시외버스	13:10 이후 버스	시외버스터미널에 13:10 도착	<ul style="list-style-type: none"> <li>✓ 교육 종료(12:30~12:50 예정) 후 셔틀 출발</li> </ul>
	고속버스	13:10 이후 버스	고속버스터미널에 13:30 도착	<ul style="list-style-type: none"> <li>✓ 교육 종료(12:30~12:50 예정) 후 셔틀 출발</li> </ul>

# [붙임4] 참가비 납부 기준 및 환불 기준

## ○ 참가비 납부 기준

- ▶ 전체 일정 참가 시: 참가비 100% 납부
- ▶ 교육이수기준에 의거하여 일부불참자에 해당할 경우
  - 일부불참자에 대한 참가비 감면은 없습니다.
  - ※ 일부불참여부는 교육원과 협의 후 확정됩니다.

## ○ 참가비 환불 기준

- ▶ 교육원 측에서 오프라인 집중교육 전체 취소할 경우: 참가비 전액 환불
- ▶ 코로나 확진으로 인해 불참하게되는 경우
  - 코로나19 격리 의무가 해제된 상황을 고려하여 코로나 이전의 지침과 같이 모든 재원생은 집중교육 전체 참여가 원칙이며, ~~일부불참 허용 기준~~에 의거하여 예외를 인정함
- ▶ 교육 전 퇴원으로 인해 전체 불참 할 경우
  - 집중교육 시작 2일전까지 취소 시: 총 참가비의 100% 전액 환불
  - 집중교육 시작 1일전까지 취소 시: 총 참가비에서 원상회복이나 기 납부되어 환불이 불가능한 비용 (숙식비, 보험료 등)을 제한 후 환불
  - 집중교육 시작 당일 이후: 환불불가



<교육이수기준 의거하여 일부불참 허용 기준>

아래의 각 항에 해당되는 경우 집중교육 1회에 1일 이내의 불참은 허용. 총 4회의 집중교육 중 2회까지로 제한함.

(일부불참 예외)

- 지진, 폭우, 폭설, 폭풍, 해일 등의 천재 지변
- 또는 법정 전염병으로 출석하지 못한 경우
- 사망 및 탈상에 해당하여 출석하지 못한 경우
- 중대한 질병으로 인해 출석하지 못한 경우
- 정규 교육 및 정규 교육 입시 일정으로 인해 출석하지 못한 경우
- 기타 부득이한 사유로 센터장의 허가를 받은 경우

※ 환불 처리는 취소 요청 및 당사자의 신분증(학생) 사본 및 통장사본(학생) 제출 후 교육 후 15일 이내 입금됩니다.

## [붙임5] 코로나 대응 관리

지난 6월 초부터 코로나19 위기 단계를 하향조정(심각 →경계)하고 확진자 격리기준이 변경됨에 따라 오프라인 교육 중 발생하는 확진자 관련 준수사항을 안내 드립니다.

상세한 지침 내용은 아래 링크 내용을 확인해주시기 바랍니다.

● **코로나 대응 지침: 홈페이지 여름집중교육 공지사항 - [\[첨부파일 4\]](#) 확인**

※ 집중 교육이 임박하여 코로나 확진을 받게 되는 학생들은 교육원(054-279-8429,8242,8431)으로 연락 바랍니다.

Your Dream is Our Future

POSTECH 영재기업인교육원